

SAUVEGARDE VMWARE AVEC EMC NETWORKER

Protection unifiée pour les environnements virtuels

AVANTAGES CLÉS

- Protection rapide et efficace de l'environnement VMware par le biais d'une sauvegarde traditionnelle ou avec déduplication
- La déduplication intégrée avec EMC Avamar et EMC Data Domain réduit sensiblement l'impact sur le réseau et l'infrastructure
- Sauvegarde sur l'invité pour la cohérence des applications ou utilisation d'API vStorage pour une protection hors hôte sans interruption de service
- L'intégration de VMware vCenter facilite la protection des machines virtuelles nouvelles et migrées grâce aux fonctions de découverte automatique et de visualisation de l'environnement VMware



Rejoignez la communauté en ligne NetWorker pour communiquer avec d'autres utilisateurs et partager les meilleures pratiques.

www.emc2.fr/networkeronline

À mesure que le volume d'informations migrées à partir des serveurs physiques vers l'infrastructure virtuelle augmente, de nouvelles approches doivent être mises en oeuvre pour protéger les ressources applicatives et les informations critiques. EMC® NetWorker® relève le défi lié à la sauvegarde des machines virtuelles et physiques grâce à une protection des données traditionnelle et nouvelle génération qui réduit de façon substantielle les fenêtres de sauvegarde et garantit une restauration fiable.

NetWorker automatise et accélère la protection des données à l'échelle de l'entreprise pour assurer la sécurité et la disponibilité de vos informations critiques. Grâce à sa prise en charge d'une large gamme d'applications, de systèmes d'exploitation et d'environnements, dont VMware® vSphere™, NetWorker simplifie la gestion et réduit les coûts en centralisant entièrement l'environnement de sauvegarde.

DÉDUPLICATION

La déduplication des données est la technologie utilisée par les solutions de protection des données nouvelle génération. Grâce à la déduplication, seuls les nouveaux segments de données uniques des sous-fichiers sont transférés et stockés à des fins de sauvegarde. La sauvegarde est ainsi jusqu'à 100 % plus rapide, les E/S de disque jusqu'à 95 % moins nombreuses, et l'impact quotidien sur le réseau et l'infrastructure jusqu'à 90 % moins important. La déduplication NetWorker réduit l'impact des opérations de sauvegarde sur les hôtes virtuels. Elle renforce la consolidation et permet de mieux profiter des avantages de la virtualisation. NetWorker est la seule application logicielle de sauvegarde capable de fournir une intégration fluide avec les deux solutions de déduplication leaders du marché : les systèmes de stockage avec déduplication EMC Avamar® et EMC Data Domain®. Par exemple, la déduplication NetWorker offre les avantages suivants :

- L'intégration avec Data Domain via le logiciel EMC Data Domain Boost permet d'atteindre des niveaux inégalés en termes de vitesse et d'efficacité, pour gérer les charges de travail des datacenters.
- La déduplication au niveau du client relève le défi critique de la sauvegarde des bureaux distants et des environnements virtuels.
- La réplication en réseau avec la déduplication permet d'assurer une protection rapide, fiable et efficace de la bande passante en cas de reprise après sinistre.
- Un index et une base de données des médias communs assurent la fiabilité et la capacité de restauration.

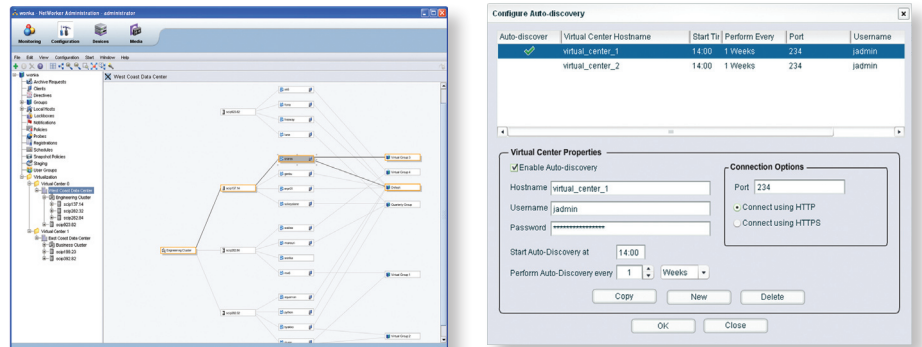


SAUVEGARDE DE MACHINE VIRTUELLE INVITÉE

NetWorker propose des options flexibles de sauvegarde de machine virtuelle invitée en environnement VMware. Une sauvegarde au niveau invité avec le logiciel et les modules applicatifs NetWorker Client garantit une sauvegarde granulaire et cohérente avec les applications. Cette fonction offre une flexibilité maximale pour la restauration et facilite le redémarrage des applications après la restauration des données. Les utilisateurs peuvent tirer le meilleur parti de la sauvegarde traditionnelle et/ou avec déduplication afin de répondre aux besoins en termes de restauration et de protection des données des machines virtuelles.

SAUVEGARDE HORS HÔTE DES SERVEURS VIRTUELS

Pour relever le défi de la protection des données en environnement VMware consolidé, NetWorker s'intègre avec les API VMware vStorage (VADP) pour une protection centralisée des machines virtuelles. Avec les API VADP, le processus de sauvegarde est détourné des hôtes de production vers les serveurs proxy physiques ou virtuels, pour éviter tout impact sur les opérations critiques de l'entreprise. Pour économiser du temps et des ressources, NetWorker offre à la fois une restauration en mode fichier et au niveau des images pour les machines virtuelles avec une sauvegarde unique. NetWorker tire également le meilleur parti de la fonctionnalité CBT (Change Block Tracking) de VADP, permettant d'accélérer les sauvegardes incrémentielles. Grâce à CBT, NetWorker identifie rapidement et protège les données modifiées des machines virtuelles.



Découverte automatique et visualisation des environnements VMware.

INTÉGRATION DE VMWARE VCENTER

NetWorker s'intègre avec VMware vCenter™ afin de fournir une meilleure visibilité et une flexibilité optimale, ce qui renforce la protection des environnements vSphere. En se connectant et en communiquant avec vCenter, NetWorker permet la découverte automatique des serveurs VMware et des machines virtuelles dans l'environnement. Les nouvelles machines virtuelles étant automatiquement identifiées, les administrateurs peuvent configurer leurs sauvegardes de façon simple et rapide, et l'environnement est protégé dans son intégralité. Au sein de la console de gestion, NetWorker affiche une carte de la topologie VMware du point de vue de la sauvegarde, facilitant ainsi l'identification des ajustements nécessaires pour équilibrer les charges de sauvegarde.

QUALIFICATION AVEC LES SOLUTIONS VMWARE

NetWorker est entièrement compatible avec les outils VMware tels que VMotion™, Dynamic Resource Scheduling (DRS) et High Availability (HA) afin de garantir un fonctionnement sans interruption des opérations de sauvegarde pour les VM déplacées d'un serveur VMware à un autre.

PROTECTION COMPLÈTE POUR VMWARE

Quelle que soit la taille de votre entreprise, NetWorker vous permet de bénéficier d'une interface de gestion commune, simple et flexible, alliant le meilleur de la sauvegarde traditionnelle et de la sauvegarde avec déduplication pour VMware, au sein d'une solution unique. Avec NetWorker, les départements informatiques disposent de tous les outils nécessaires pour se conformer à la réglementation en vigueur, respecter les contrats de niveau de service, et optimiser le fonctionnement de leur environnement VMware.

CONTACTEZ-NOUS

Pour savoir comment les produits, services et solutions EMC peuvent vous aider à relever vos défis métiers et informatiques, contactez un responsable de compte ou un revendeur agréé EMC, ou consultez le site www.EMC2.fr.

EMC², EMC, « where information lives », Avamar, NetWorker et Data Domain sont des marques déposées ou des marques commerciales d'EMC Corporation aux États-Unis ou dans d'autres pays. VMware, VMotion, VMware vCenter et VMware vSphere sont des marques déposées ou des marques commerciales de VMware, Inc. Toutes les autres marques citées dans le présent document sont la propriété de leurs détenteurs respectifs. © Copyright 2011 EMC Corporation. Tous droits réservés. Fiche produit 03/11 H3980.5