

EMC Ionix Network Configuration Manager

Composant de la famille Ionix Data
Center Automation and Compliance

Présentation

- Offre, sur l'ensemble du cycle de vie, une solution complète de gestion de la configuration, des changements et de la conformité réseau : découverte automatique, création d'une base de référence, conception, validation, mise à jour, sécurisation, audit, rapports et gestion
- S'intègre avec EMC Smarts et d'autres systèmes de gestion des pannes, afin de réduire nettement le temps nécessaire à l'identification des problèmes informatiques et à la restauration des services informatiques
- Découvre et modélise les relations réseau
- Associe conformité réseau et résolution
- Crée des rapports détaillés de conformité et d'audit
- Automatise les tâches manuelles et répétitives
- Met en application les meilleures pratiques en matière de changements à travers l'ensemble du réseau
- Prend en charge les meilleures pratiques ITIL, ainsi que les initiatives et processus CMDB/CMS
- Élimine les risques de violation de sécurité en bloquant tout accès non autorisé aux périphériques

Gestion de la configuration, des changements et de la conformité automatisée et basée sur des modèles, pour les réseaux

EMC® Ionix™ Network Configuration Manager (anciennement EMC VoyenceControl™), une solution de gestion de la configuration, des changements et de la conformité automatisée et basée sur des modèles, offre des meilleures pratiques reconnues dans le secteur, améliore la conception collaborative de l'infrastructure réseau, vérifie les processus de changement contrôlés, assure la transparence au niveau de la configuration des services et périphériques réseau et garantit la conformité aux exigences réglementaires et de l'entreprise. Ces fonctions vous permettent d'assurer la sécurité, la disponibilité et l'efficacité opérationnelle de votre réseau.

Gestion de l'ensemble du cycle de vie de l'infrastructure réseau

La solution Network Configuration Manager automatise la prise en charge de tous les aspects du cycle de vie de l'infrastructure réseau, en intégrant de manière transparente les exigences critiques en matière de gestion de la conformité, des changements et de la conception.

Conception

- Conception de nouveaux réseaux virtuels basés sur des conceptions existantes, avec l'espace de conception virtuel exclusif du système Network Configuration Manager
- Collaboration sécurisée et en temps réel, grâce à une sécurité complète basée sur les rôles
- Automatisation intelligente permettant de créer des conceptions à grande échelle sans erreur et en un temps record
- Conception d'audits avant déploiement, pour une mise en conformité avec les règles de l'entreprise et les réglementations en vigueur

Changements

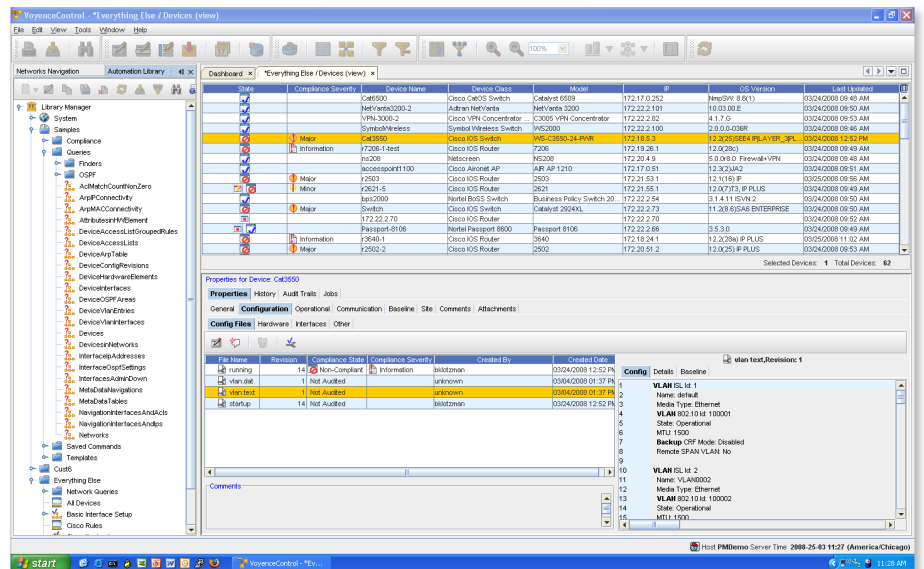
- Amélioration importante des services en termes de disponibilité et de cohérence
- Configurations de référence permettant de créer des modèles pour le déploiement de nouveaux périphériques
- Élimination quasi-totale des erreurs de changements standard
- Traitement des changements standard et non standard
- Réalisation des tâches régulières et complexes via l'approbation des workflows et des processus de changement conformes aux pratiques ITIL
- Adaptation de l'outil de configuration aux processus internes, avec intégration dans un workflow populaire, émission de tickets d'incidents et solutions d'assistance technique

Conformité

- Conception et application de mesures afin de garantir le respect de règles complexes, et génération de rapports de conformité
- Application de règles à l'ensemble du domaine ou uniquement à un réseau, un site ou un sous-réseau
- Justification sur demande de la conformité et des processus de changement/contrôle associés
- Rapport d'historique de conformité des infrastructures gérées, à partir des configurations et règles appliquées à la date sélectionnée

Figure 1.

L'interface Web simplifiée du système Network Configuration Manager facilite l'accès aux informations de configuration, de changement et de conformité critiques dont vous avez besoin.



Automatisation, efficacité, sécurité et conformité

En moins de 120 minutes, la solution Network Configuration Manager vous permet de :

- Déployer des mots de passe et des informations d'identification sur 5 000 périphériques
- Mettre à jour l'image du système d'exploitation sur 100 périphériques
- Réagir face à un virus en modifiant les ACL sur 5 000 périphériques
- Procéder à un audit de conformité sur 15 000 périphériques
- Corriger des configurations non conformes sur plus de 1 000 périphériques

Retour sur investissement rapide

En rationalisant les tâches de gestion de la configuration, des changements et de la conformité pour les changements en cours et planifiés, les changements immédiats ou non planifiés, le déploiement de nouveaux projets et la gestion de la cohérence et de la conformité, le système Network Configuration Manager offre un retour sur investissement (ROI) inégalé sur le marché. Ces résultats rapides sont obtenus grâce à la capacité du système Network Configuration Manager à exploiter la puissance de l'automatisation et d'une gestion basée sur des modèles, à optimiser l'efficacité et la disponibilité des infrastructures, à simplifier l'activation et l'installation des services, à améliorer la sécurité et à garantir la conformité.

Automatisation

- Réalisation des tâches de gestion de réseaux informatiques courantes en un temps record
- Application de la fréquence idéale de mise à jour des informations d'identification, des ACL et des OS à travers l'ensemble du réseau, pour un réel gain de temps

Efficacité

- Prise en charge, par l'équipe chargée des opérations réseau, d'un nombre nettement plus important de périphériques, sans augmentation d'effectif
- Prise en charge améliorée de fichiers de configuration multiples pour :
 - Avoir une compréhension exhaustive d'un état de configuration, à tout moment
 - Capturer et réviser individuellement plusieurs fichiers de configuration à partir d'un périphérique
- Configurations abstraites de périphériques, pour une gestion des configurations neutre (indépendante des fournisseurs) aux niveaux des classes et des règles, plutôt qu'une gestion inefficace centrée sur une configuration spécifique de périphériques par fournisseur

Disponibilité

- Intégration de la solution Network Configuration Manager avec vos systèmes de surveillance des performances et des pannes, pour une réduction considérable du temps nécessaire à la recherche et à la résolution des problèmes liés à la configuration et aux changements
- Limitation des pannes réseau ayant un impact sur les services et réduction des pénalités de SLA associées, grâce au contrôle des changements (60 à 80 % des pannes réseaux affectant les services sont dues à un changement)

Activation et installation des services

- Suppression des coûts élevés induits par les transports routiers, les visites sur site et la préinstallation des périphériques, grâce au provisionnement sur matériel vierge fourni via la fonction Zero-Touch Install du système Network Configuration Manager

Sécurité

- Réponse rapide aux vulnérabilités et menaces du réseau, telles que virus et autres vers
- Déploiement accéléré de mises à jour de sécurité : quelques minutes par réseau, au lieu de quelques minutes par périphérique

Conformité

- Limitation des pénalités financières et des audits, grâce à une justification rapide en un clic de la conformité du réseau
- Solutions personnalisées de mise en conformité aux normes PCI DSS (Payment Card Industry Data Security Standard, niveau de sécurité des cartes de paiement), Sarbanes-Oxley (SOX), Gramm-Leach-Bliley (GLB), SAS 70 (Statement on Auditing Standards, norme d'audit internationale) et HIPAA (Health Insurance Portability and Accountability Act)
- Élaboration de règles de conformité applicables aux périphériques des différents fournisseurs de matériel

Network Configuration Manager : une architecture ouverte, évolutive, basée sur des modèles et hiérarchisée

L'architecture de gestion hiérarchisée du système Network Configuration Manager offre une évolutivité et une flexibilité optimales, permettant de configurer les réseaux selon des critères propres à l'entreprise (voir figure 2).

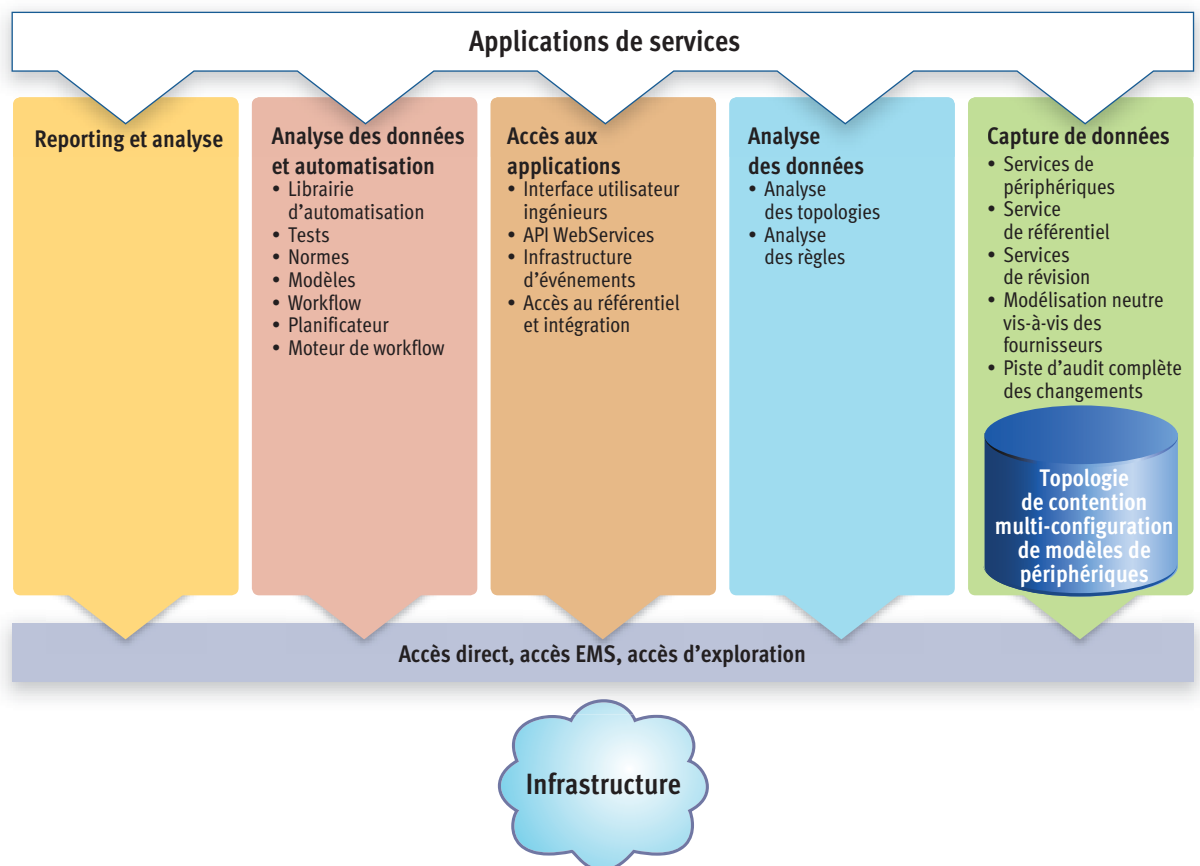
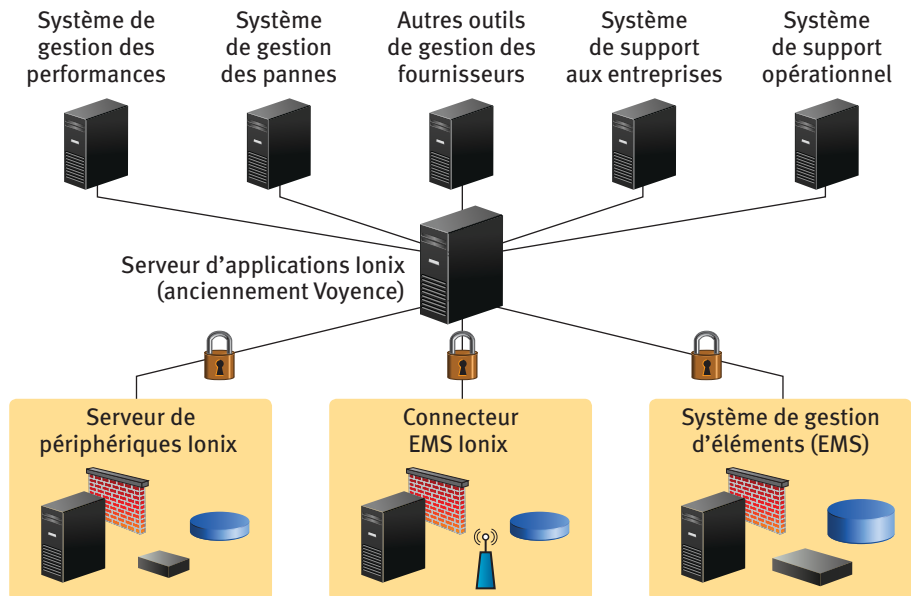


Figure 2. Architecture de gestion hybride du système Network Configuration Manager.

Figure 3. L'architecture distribuée de la solution Network Configuration Manager offre efficacité et évolutivité.



Le système Ionix (anciennement EMC Voyence®) Application Server peut gérer un ou plusieurs serveurs de périphériques, qui à leur tour peuvent gérer des milliers de périphériques réseau. Les serveurs de périphériques peuvent également constituer des systèmes de gestion d'éléments (voir figure 3).

Exploitez la gestion basée sur des modèles à votre avantage

L'approche hybride extensible du système Network Configuration Manager combine les avantages d'une gestion et d'une modélisation des informations neutres, c'est-à-dire indépendantes des fournisseurs, avec des configurations détaillées et basées sur du texte des informations spécifiques à chaque fournisseur. Cette méthode unique respecte la diversité et réduit la complexité des infrastructures informatiques, permettant ainsi de gérer les changements et la configuration des technologies héritées et nouvelles à partir d'un seul système : Network Configuration Manager.

L'approche hybride du système Network Configuration Manager ajoute un niveau d'abstraction, qui inclut notamment un modèle d'information commun, une interface utilisateur commune et une visibilité de bout en bout. Cette approche permet en outre de traiter des informations standardisées neutres vis-à-vis des fournisseurs, tout comme des informations spécifiques à chaque fournisseur. Grâce à la centralisation sur un système unique, les entreprises peuvent simplifier leur gestion, gagner en efficacité, réduire leurs coûts et bénéficier d'une visibilité optimale pour les différentes composantes de leur réseau.

À propos d'EMC

EMC Corporation est le leader mondial du développement et de la fourniture de technologies et de solutions d'infrastructures d'informations permettant aux entreprises de toutes tailles d'accroître leur compétitivité et de valoriser au maximum leurs informations. Pour en savoir plus sur les produits et services EMC, consultez le site www.emc2.fr.

Contact commercial :

N° Vert 0 800 905 439
APPEL GRATUIT DEPUIS UN POSTE FIXE

EMC²
 where information lives®

EMC Computer Systems France
 55 avenue des Champs Pierreux
 Immeuble Le Capitole
 TSA 20003
 92729 Nanterre Cedex
 France
 Tél. : +33 1 46 95 80 00
 Fax : +33 1 46 95 80 80
www.emc2.fr

Étape suivante

Pour plus d'informations sur l'impact positif de la solution EMC Network Configuration Manager et des autres solutions EMC de gestion sur votre activité et vos opérations informatiques, contactez un responsable de compte EMC ou rendez-vous sur notre site Web, à l'adresse www.emc2.fr.